

Výkaz oken						
Označení	Šířka (mm)	Výška (mm)	Počet	Popis	Komentáře	Nezávislý popis
O/17	1400	1130	1	Dvoukřídle okno		e2
O/15	1800	1130	3	Dvoukřídle okno		e2
O/14	600	1130	1	Jednokřídle okno, plné		e2
O/16	1000	1130	1	Jednokřídle okno, plné		e2
Celkový součet: 6						

Výkaz vodorovných k-cí					
Označení typu	Typ	Výchozí tloušťka	Plocha	ETAPA	Komentáře
St.3	STŘECHA VESTAVKU_V3	80	29.42 m²	e2	

LEGENDA STŘECH

- St.3

STŘECHA VESTAVKU

Systémový sendvičový panel 80 mm

- Celoplošně pozinkovaný profilovaný ocelový plech s barevným povrchem

- Minerální vlna - 80 mm

- Celoplošně pozinkovaný profilovaný ocelový plech s barevným povrchem

LEGENDA STĚN

- S.4

Systémový sendvičový panel 80 mm

- Celoplošně pozinkované profilované ocelových plechy s barevným povrchem

- Minerální vlna - 80 mm

- Celoplošně pozinkované profilované ocelových plechy s barevným povrchem

Výkaz stěn – DZS								
Značka	Počet	Typ	Nepřipojená výška	Délka	Šířka	Plocha [m2]	Komentáře	ETAPA
S.4	4	Vnitřní sendvičové panely 80	2900		21412	80	44.040 m²	e2

Výpis dveří a vrat – DZS					
Označení	Šířka (mm)	Výška (mm)	Počet	Popis	Podlaží ETAPA
D35	1100	2150	2	Jednokřídle hliníkové, bloková zárubeň, Slepá rozeta bez cylindrické vložky, klika-klika, samozavírač s ramínkem	+525,600 e2

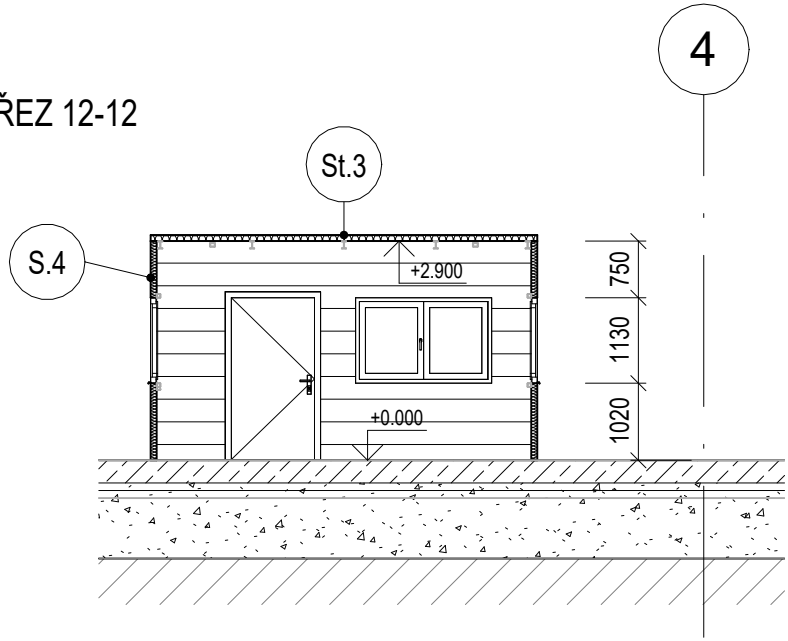
POZN.:
Skladby konstrukcí jsou popsány obecně, provedení a finální realizace musí splňovat předepsané parametry z hlediska požární bezpečnosti, akustických požadavků, mechanické odolnosti a stability a tepelnětechnické požadavky, v návaznosti na toto je nutno zohlednit technologie a požadavky jednotlivých výrobců a dodavatelů.

Požární ucpávky, dveře a další protipožární řešení budou provedeny podle požadavků, které předepíše požárně bezpečnostní řešení. Zejména se jedná o prostory rozvoden a trafostanic.

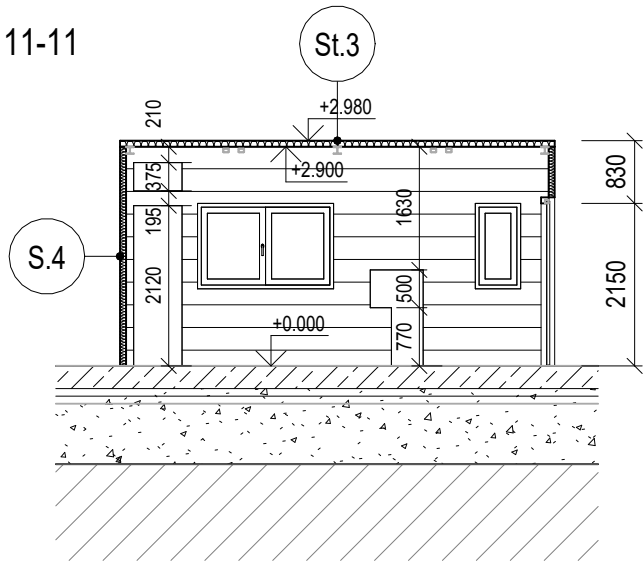
DÁLE POŽADAVKY NA VYPRACOVÁNÍ DOKUMENTACE ZAJIŠŤOVANÉ ZHOTOVITELEM STAVBY:

Pro výrobu zámečnických výrobků výrobní dokumentace vybraných prvků–vrata, dveře, výkladce a okna, větrací otvory, přetlakové otvory, pomocné profily fasády a zastřešení.
Pro fasádu a zastřešení dodavatelská dokumentace obsahující veškeré potřebné klempířské prvky a pomocné profily včetně dodavatelského řešení napojení na konstrukce.
Veškeré detaily budou zpracovány v rámci samostatné dokumentace, kterou si zajistí zhotovitel.

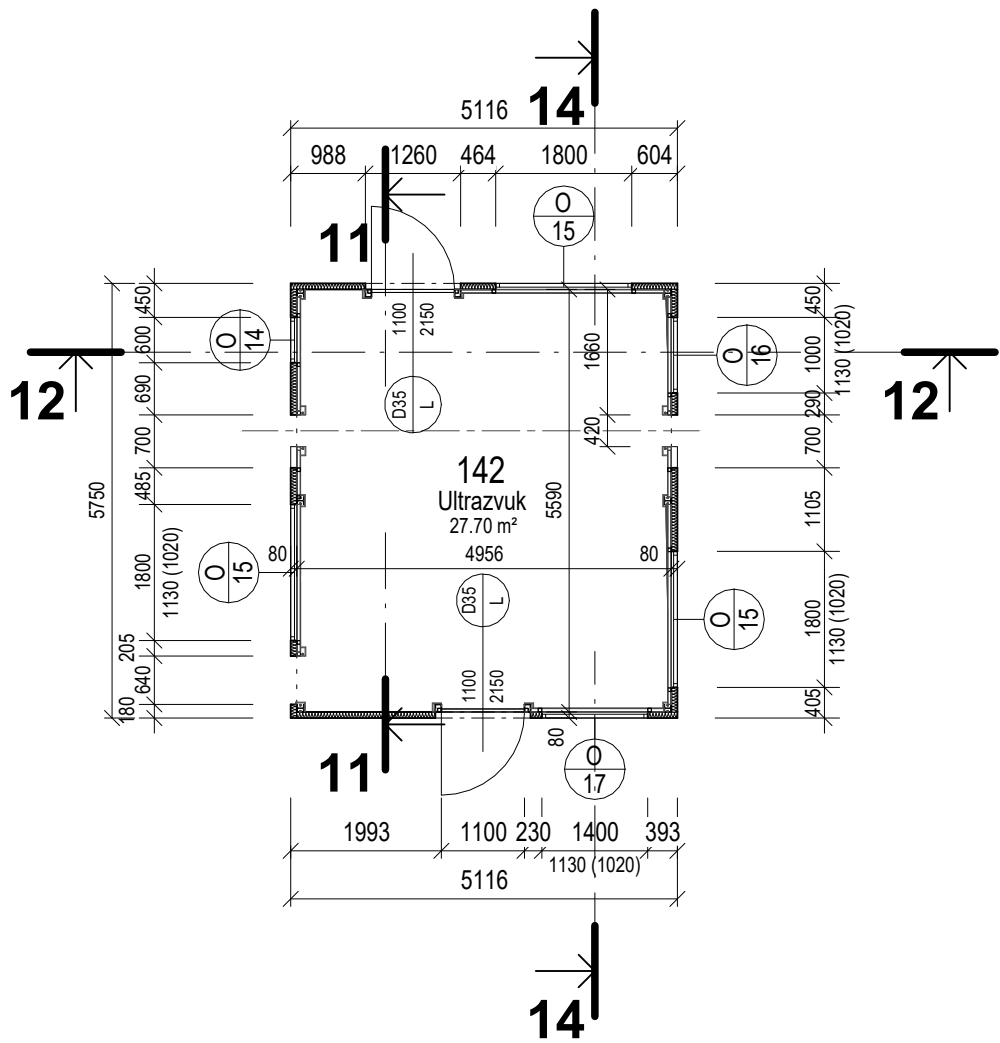
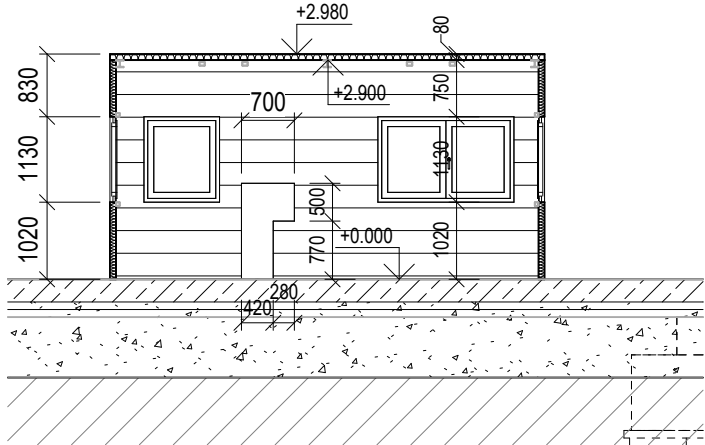
ŘEZ 12-12



ŘEZ 11-11



ŘEZ 14-14



±0 = 525,600 m n.m.

"DOKUMENTACE JE DUŠEVNÍM MAJETKEM FIRMY HUTNÍ PROJEKT Frýdek-Místek a.s. A NESMÍ BÝT POUŽITA BEZ JEJÍHO VĚDOMÍ."

a)				
OZN.	ZMĚNA	DATUM	PROVEDL	KONTROLA
VYPRACOVAL	ING. ROMAN SLUNEČKO			
PROJEKTANT	ING. ROMAN SLUNEČKO			
SCHVÁLIL	ING. ROMAN LISNÍK			
KONTOLOVAL	ING. RADOVAN TOMÁŠEK			
INVESTOR	AL INVEST Břidličná, a.s.			
MÍSTO STAVBY	ALINVEST BŘIDLICHNÁ			
STAVBA	ALFAGEN ETAPA 2. SO 02 NOVÁ HALA TAO VESTAVKY STAVEBNÍ ŘEŠENÍ PŮDORYSY A ŘEZY VESTAVKU V3			
				HUTNÍ PROJEKT FRÝDEK-MÍSTEK HUTNÍ PROJEKT Frýdek-Místek a.s. DATUM 05/2025 ÚČEL ZADÁNÍ STAVBY Č. ZAK. 11542-003-003 ARCHIVNÍ ČÍSLO HP4-4-102561 LISTŮ 1 MĚŘÍTKO 1:100 POČET A4 3 POŘADOVÉ Č. 04